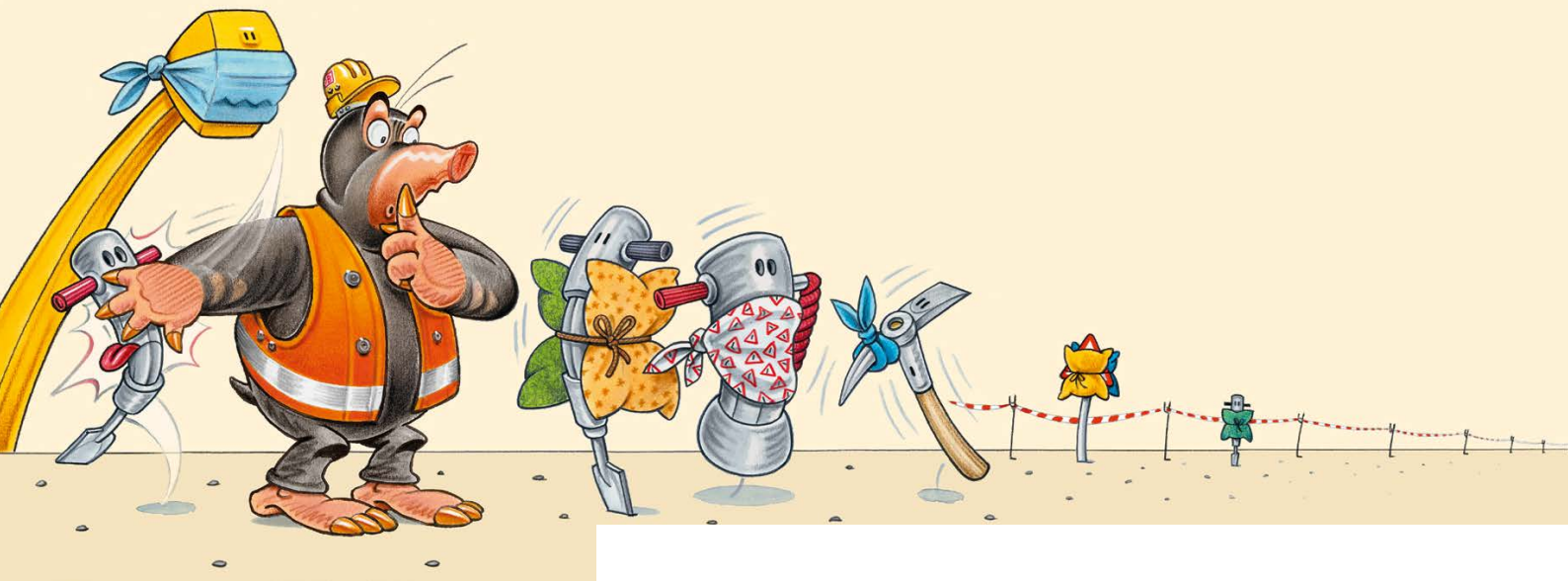


Wir tun unser **Möglichstes**,
damit Sie Ihre **Ruhe** haben.



**Ausbau- und
Neubaustrecke
Karlsruhe-Basel**

**Lärmintensive Oberleitungsarbeiten
zwischen Karlsruhe und Forchheim**

2. bis 31. Juli 2021

Sehr geehrte Anwohner:innen,

zwischen Karlsruhe und dem Abzweig Bashaide bei Rheinstetten erneuern wir die Oberleitung. Das stellt die Stromversorgung für die Züge auf der künftigen Neubaustrecke sicher. Für die neue Anlage bauen wir 186 alte Maste ab und stellen dafür 216 neue auf. Das schafft die Voraussetzungen für eine moderne und leistungsfähige Schieneninfrastruktur.

Bis Ende Juli stellen wir die ersten neuen Oberleitungsmaste auf. Außerdem bauen wir weitere alte Maste und Fundamente zurück. Die Arbeiten finden entlang der Bahnstrecke vom Hauptbahnhof Karlsruhe, vom Kleingartenverein Oberroßweide, von Forchheim-Silberstreifen bis zur Landesstraße 566 statt. Tagsüber wird zwischen 7 und 17.30 Uhr gearbeitet.

Nächtliche Arbeiten finden in den folgenden Zeiträumen statt.

- Nacht Freitag/Samstag, 2./3. Juli, bis Nacht Samstag/Sonntag, 3./4. Juli, jeweils 22 bis 6 Uhr
- Nacht Montag/Dienstag, 5./6. Juli, bis Nacht Dienstag/Mittwoch, 6./7. Juli, jeweils 1 bis 11 Uhr
- Nacht Dienstag/Mittwoch, 13./14. Juli, bis Nacht Sonntag/Montag, 18./19. Juli, jeweils 18 bis 5 Uhr
- Nacht Montag/Dienstag, 19./20. Juli, bis Nacht Dienstag/Mittwoch, 20./21. Juli, jeweils 23 bis 5 Uhr

Dabei werden unterschiedliche Ramm- und Großgeräte eingesetzt. Leider kommt es dadurch zu Beeinträchtigungen durch Lärm und Vibrationen. Für die entstehenden Unannehmlichkeiten bitten wir um Entschuldigung. Bei Rückfragen erreichen Sie uns unter der Telefonnummer **0721 938-6367**.

Ihre Deutsche Bahn
Karlsruhe, 28. Juni 2021



Internet www.karlsruhe-basel.de
E-Mail kontakt@karlsruhe-basel.de



Kofinanziert von der
Europäischen Union