

Index	Änderungen bzw. Ergänzungen	Planungsstand
-------	-----------------------------	---------------

Frühe Öffentlichkeitsbeteiligung

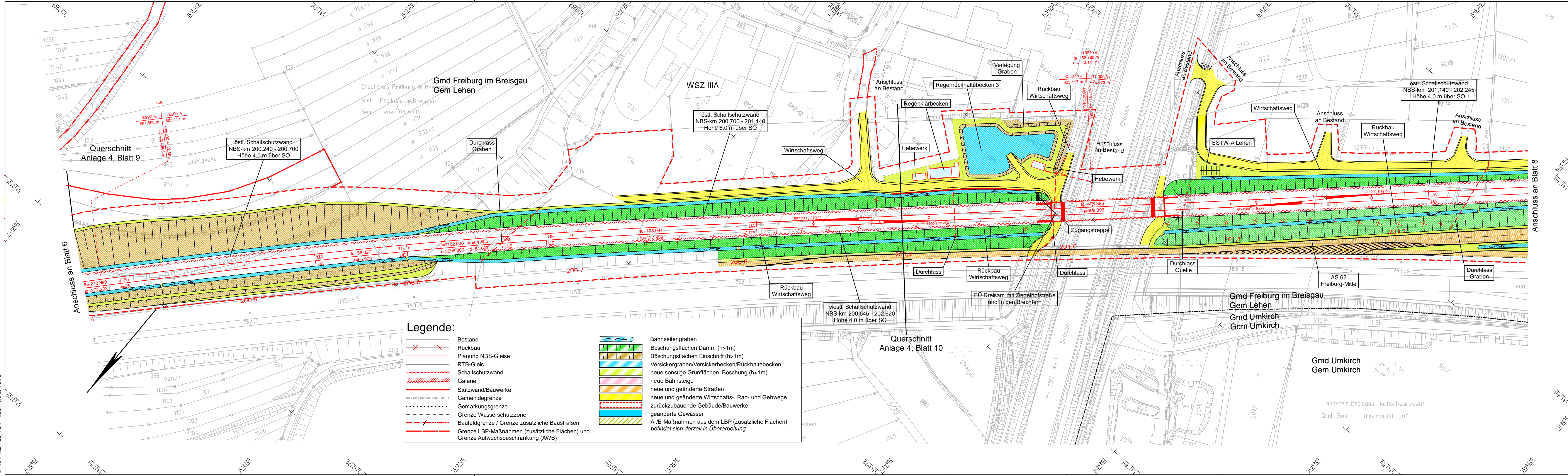
Vorhabenträger: DB Netz AG Zentrale Theodor-Heuss-Allee 7 60486 Frankfurt am Main	Vertreter des Vorhabenträgers: DB NETZE DB Netz AG Großprojekt Karlsruhe - Basel Schwarzwalddstraße 82 76137 Karlsruhe	Planzeichen intern: Auftrags-Nr.: Datum: 05.18 Name: Kgm bearb.: 05.18 Koo: gepr.: 05.18 Kam
---	---	---

Planverfasser: Ingenieurgesellschaft Schüler-Plan - Sweco GmbH Schüler-Plan Ingenieurgesellschaft mbH Lindleystraße 11 60314 Frankfurt am Main Telefon 069/958 857-0 Telefax 069/958 857-99	Sweco GmbH Hansauer Landstraße 135-137 60314 Frankfurt am Main Telefon 069/959 21-0 Telefax 069/959 21-437	Höhen-system: DHHN 92 Koordinatensystem: Gauß-Krüger, GK3 Ursprungsplan: Blattgröße: 1160 x 297 Maßstab: 1:1.000
--	--	--

Vorhaben:  
**Ausbau- und Neubaustrecke Karlsruhe - Basel**  
 StA 8 Kenzingen - Müllheim, Strecke 4280  
 PfA 8.2 Freiburg - Schallstadt, km 195,889 - 212,875

Planart:  
**Lageplan**

Planinhalt:  
 NBS von km 200,400 bis 201,277



**Legende:**

	Bestand		Bahnseitengraben
	Rückbau		Böschungflächen Damm (h>1m)
	Planung NBS-Gleise		Böschungflächen Einschnitt (h>1m)
	RTB-Gleise		Versickergraben/Versickerbecken/Rückhaltebecken
	Schallschutzwand		neue sonstige Grünflächen, Böschung (h<1m)
	Galerie		neue Bahnsteige
	Stützwand/Bauwerke		neue und geänderte Straßen
	Gemeindegrenze		neue und geänderte Wirtschafts-, Rad- und Gehwege
	Gemarkungsgrenze		zurückzubauende Gebäude/Bauwerke
	Grenze Wasserschutzzone		geänderte Gewässer
	Baufeldgrenze / Grenze zusätzliche Baustraßen		A-/E-Maßnahmen aus dem LBP (zusätzliche Flächen) befindet sich derzeit in Überarbeitung
	Grenze LBP-Maßnahmen (zusätzliche Flächen) und Grenze Aufwuchsbeschränkung (AWB)		