

Index	Änderungen bzw. Ergänzungen	Planungsstand

**Frühe Öffentlichkeitsbeteiligung**

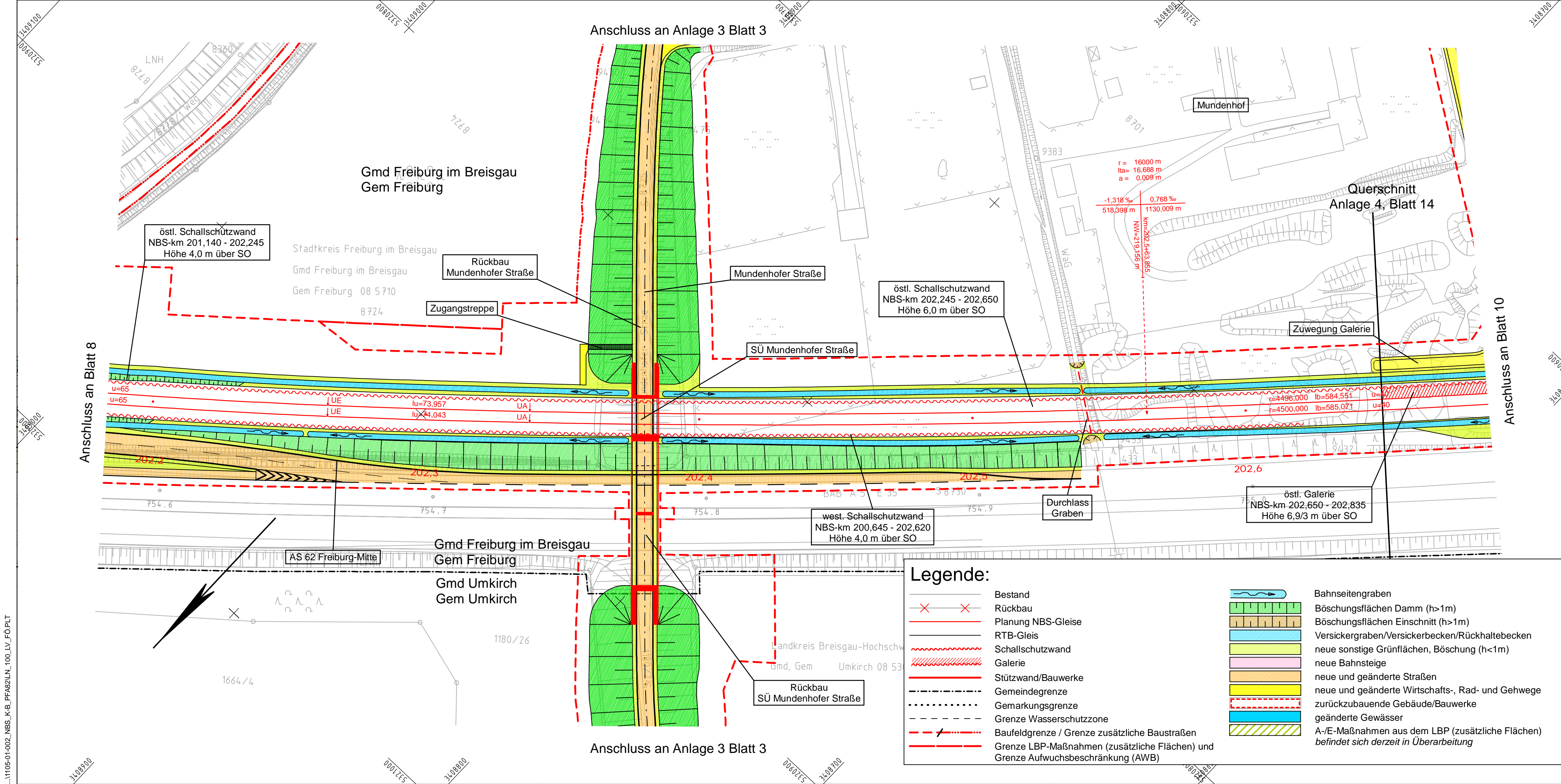
Vorhabenträger: DB Netz AG Zentrale Theodor-Heuss-Allee 7 60486 Frankfurt am Main	Vertreter des Vorhabenträgers: <b>DB NETZE</b> DB Netz AG Großprojekt Karlsruhe - Basel Schwarzwalddstraße 82 76137 Karlsruhe	Planzeichen intern: Auftrags-Nr.: Datum Name gez. 05.18 Kgm bearb. 05.18 Koo gepr. 05.18 Kam
---	--	---

Planverfasser: Ingenieurgesellschaft Schüller-Plan - Sweco GmbH Schüller-Plan Ingenieurgesellschaft mbH Lindleystraße 11 60314 Frankfurt am Main Telefon 069/968 857-0 Telefax 069/968 857-99	<b>SWECO</b> Sweco GmbH Hanauer Landstraße 135-137 60314 Frankfurt am Main Telefon 069/959 21-0 Telefax 069/959 21-437	Höhensystem: DHHN 92 Koordinatensystem: Gauß-Krüger, GK3 Ursprungsplan: Blattgröße: 780 x 297 Maßstab: 1:1.000
--	---	--

Vorhaben: <b>Ausbau- und Neubaustrecke Karlsruhe - Basel</b> StA 8 Kenzingen - Müllheim, Strecke 4280 PfA 8.2 Freiburg - Schallstadt, km 195,889 - 212,875
---

Planart: <b>Lageplan</b>
-----------------------------

Planinhalt: <b>NBS von km 202,182 bis 202,686</b>
--



**Legende:**

	Bestand		Bahnseitengraben
	Rückbau		Böschungsflächen Damm (>1m)
	Planung NBS-Gleise		Böschungsflächen Einschnitt (>1m)
	RTB-Gleis		Versickergraben/Versickerbecken/Rückhaltebecken
	Schallschutzwand		neue sonstige Grünflächen, Böschung (h<1m)
	Galerie		neue Bahnsteige
	Stützwand/Bauwerke		neue und geänderte Straßen
	Gemeindegrenze		neue und geänderte Wirtschafts-, Rad- und Gehwege
	Gemarkungsgrenze		zurückzubauende Gebäude/Bauwerke
	Grenze Wasserschutzzone		geänderte Gewässer
	Baufeldgrenze / Grenze zusätzliche Baustraßen		A-/E-Maßnahmen aus dem LBP (zusätzliche Flächen) <i>befindet sich derzeit in Überarbeitung</i>
	Grenze LBP-Maßnahmen (zusätzliche Flächen) und Grenze Aufwuchsbeschränkung (AWB)		