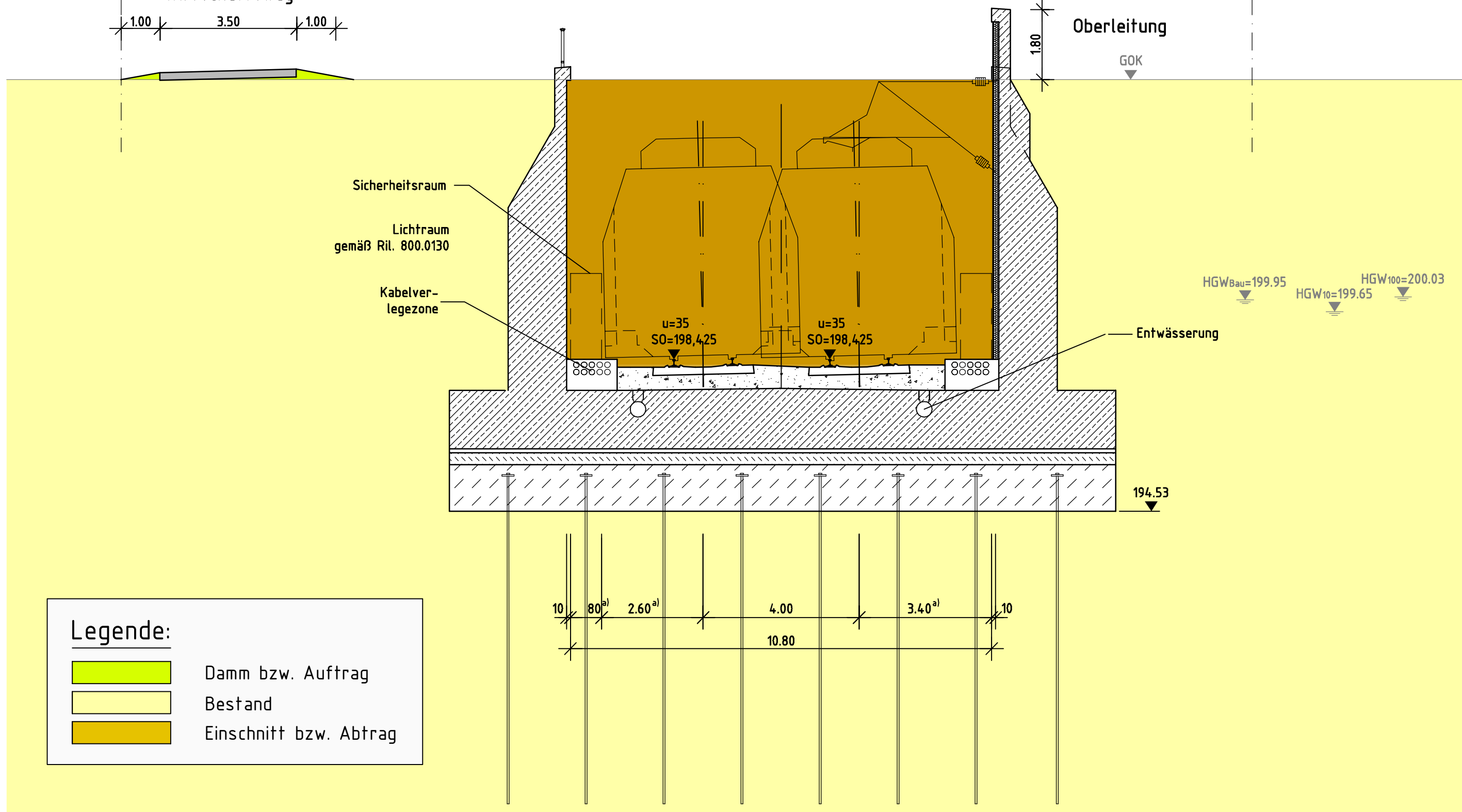
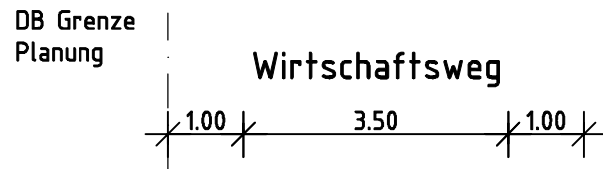


QUERSCHNITT NBS-km 213,000

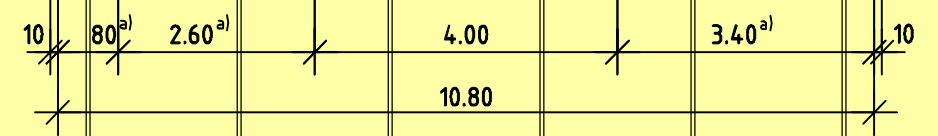
Regelbereich — Mastbereich
Streckennr. 4280

Gleis Basel-Karlsruhe Gleis Karlsruhe-Basel



Legende:

- Damm bzw. Auftrag
- Bestand
- Einschnitt bzw. Abtrag



a) = Regelmaße bei Gleisüberhöhung u=0 bis 160 mm

Frühe Öffentlichkeitsbeteiligung PfA 8.3, Bad Krozingen

(Genehmigungsvermerk des EBA)

Prüflaufdaten

Lageskizze:

Auftragnehmer / Planverfasser:
 Bearbeitet im Auftrag der DB Netz AG
Ingenieurgemeinschaft Schübler-Plan - Grontmij GmbH

Schübler-Plan Ingenieurgesellschaft mbH
 Lindleystraße 11
 60314 Frankfurt am Main
 Telefon 069/968 857-0
 Telefax 069/968 857-99

Grontmij GmbH
 Hanauer Landstraße 135-137
 60314 Frankfurt am Main
 Telefon 069/959 21-0
 Telefax 069/959 21-437

Auftrags-Nr.:

	Datum	Name
gez.	03.16	Kgm
bearb.	03.16	Koo
gepr.	03.16	Kam

Bauherr: DB NETZE

Planung: DB NETZE

DB Netz AG
 Zentrale
 Theodor-Heuss-Allee 7
 60486 Frankfurt am Main

DB Netz AG
 Großprojekt Karlsruhe - Basel
 Schwarzwaldstraße 82
 76137 Karlsruhe

Plan-Nr.: Anlage 4
 Blatt 1 von 8

Planart: Frühe Öffentlichkeitsbeteiligung

Planzeichen:

Blattgr.: 590x297

Einwirkungen (Lastmodelle)

Höhen- und Koordinatensystem

Projekt: **Ausbau- und Neubaustrecke Karlsruhe - Basel**

Strecke: **StA 8 Herbolzheim - Hülgelheim, PfA 8.3 Bad Krozingen, km 212,875 - 216,897, Strecke 4280**

Strecke	Kilometer	Kennzahl	Brückennr.
4280	X	X	