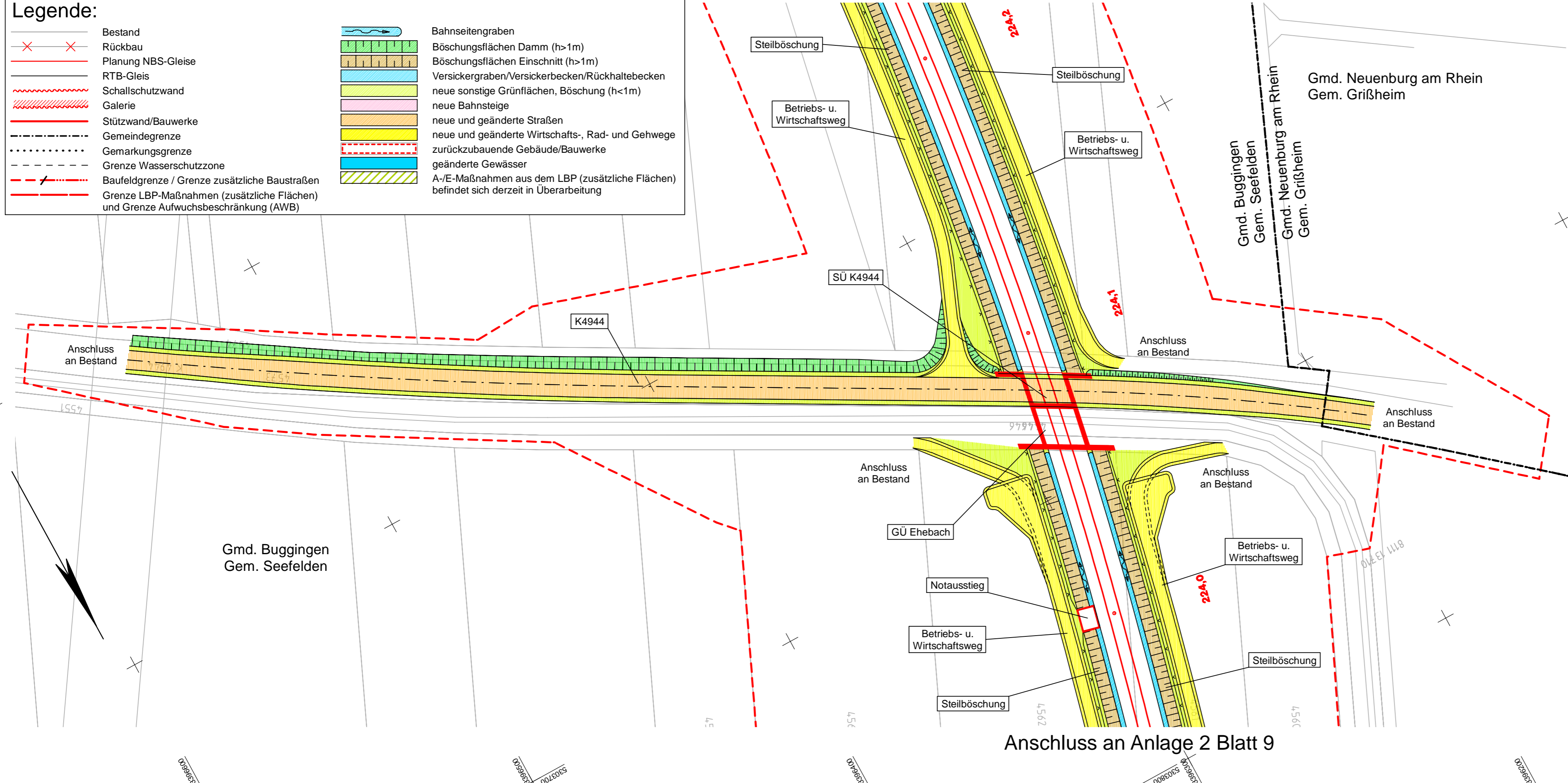


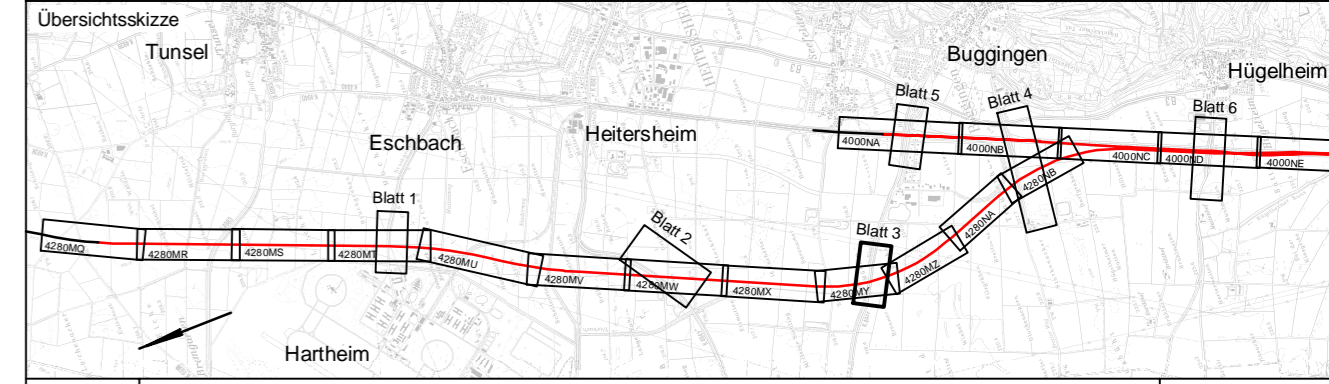
Legende:

	Bestand		Bahnseitengraben
	Rückbau		Böschungflächen Damm (h>1m)
	Planung NBS-Gleise		Böschungflächen Einschnitt (h>1m)
	RTB-Gleis		Versickergraben/Versickerbecken/Rückhaltebecken
	Schallschutzwand		neue sonstige Grünflächen, Böschung (h<1m)
	Galerie		neue Bahnsteige
	Stützwand/Bauwerke		neue und geänderte Straßen
	Gemeinegrenze		neue und geänderte Wirtschafts-, Rad- und Gehwege
	Gemarkungsgrenze		zurückzubauende Gebäude/Bauwerke
	Grenze Wasserschutzzone		geänderte Gewässer
	Baufeldgrenze / Grenze zusätzliche Baustraßen		A-/E-Maßnahmen aus dem LBP (zusätzliche Flächen) befindet sich derzeit in Überarbeitung
	Grenze LBP-Maßnahmen (zusätzliche Flächen) und Grenze Aufwuchsbeschränkung (AWB)		

Anschluss an Anlage 2 Blatt 9



Anschluss an Anlage 2 Blatt 9



Index	Änderungen bzw. Ergänzungen	Planungsstand
-------	-----------------------------	---------------

Frühe Öffentlichkeitsbeteiligung

Vorhabenträger: DB Netz AG Zentrale Theodor-Heuss-Allee 7 60486 Frankfurt am Main	Vertreter des Vorhabenträgers: DB NETZE DB Netz AG Großprojekt Karlsruhe - Basel Schwarzwaldstraße 82 76137 Karlsruhe	Planzeichen intern: Auftrags-Nr.: Datum Name gez. 04.18 Kgm bearb. 04.18 Koo gepr. 04.18 Kam
---	--	---

Planverfasser: Ingenieurgesellschaft Schüler-Plan - Sweco GmbH Schüler-Plan Ingenieurgesellschaft mbH Lindleystraße 11 60314 Frankfurt am Main Telefon 069/968 857-0 Telefax 069/968 857-99	Sweco GmbH Hanauer Landstraße 135-137 60314 Frankfurt am Main Telefon 069/959 21-0 Telefax 069/959 21-437	Höhensystem: DHHN 92 Koordinatensystem: Gauß-Krüger, GK3 Ursprungsplan: Blattgröße: 780 x 297 Maßstab: 1:1.000
--	---	--

Vorhaben: **Ausbau- und Neubaustrecke Karlsruhe - Basel**
 StA 8 Kenzingen - Müllheim, Strecke 4280
 PFA 8.4 Bad Krozingen - Müllheim, km 216,897 - 235,780 (Str. 4280, NBS)
 bzw. km 231,200 - 235,780 (Str. 4000, ABS)

Planart:	Lageplan
Planinhalt:	K4944 NBS-km 224,079

... \1105-01-002_NBS_K-B_PFA84_VLN_100_K4944_FD_PLT; 22.02.18