

| | | |
|-------|-----------------------------|---------------|
| Index | Änderungen bzw. Ergänzungen | Planungsstand |
|-------|-----------------------------|---------------|

Frühe Öffentlichkeitsbeteiligung

| | | |
|---|--|---|
| Vorhabenträger: DB Netz AG Zentrale Theodor-Heuss-Allee 7 60486 Frankfurt am Main | Vertreter des Vorhabenträgers: DB NETZE DB Netz AG Großprojekt Karlsruhe - Basel Schwarzwaldstraße 82 76137 Karlsruhe | Planzeichen intern: Auftrags-Nr.: Datum Name gez. 04.18 Kgm bearb. 04.18 Koo gepr. 04.18 Kam |
|---|--|---|

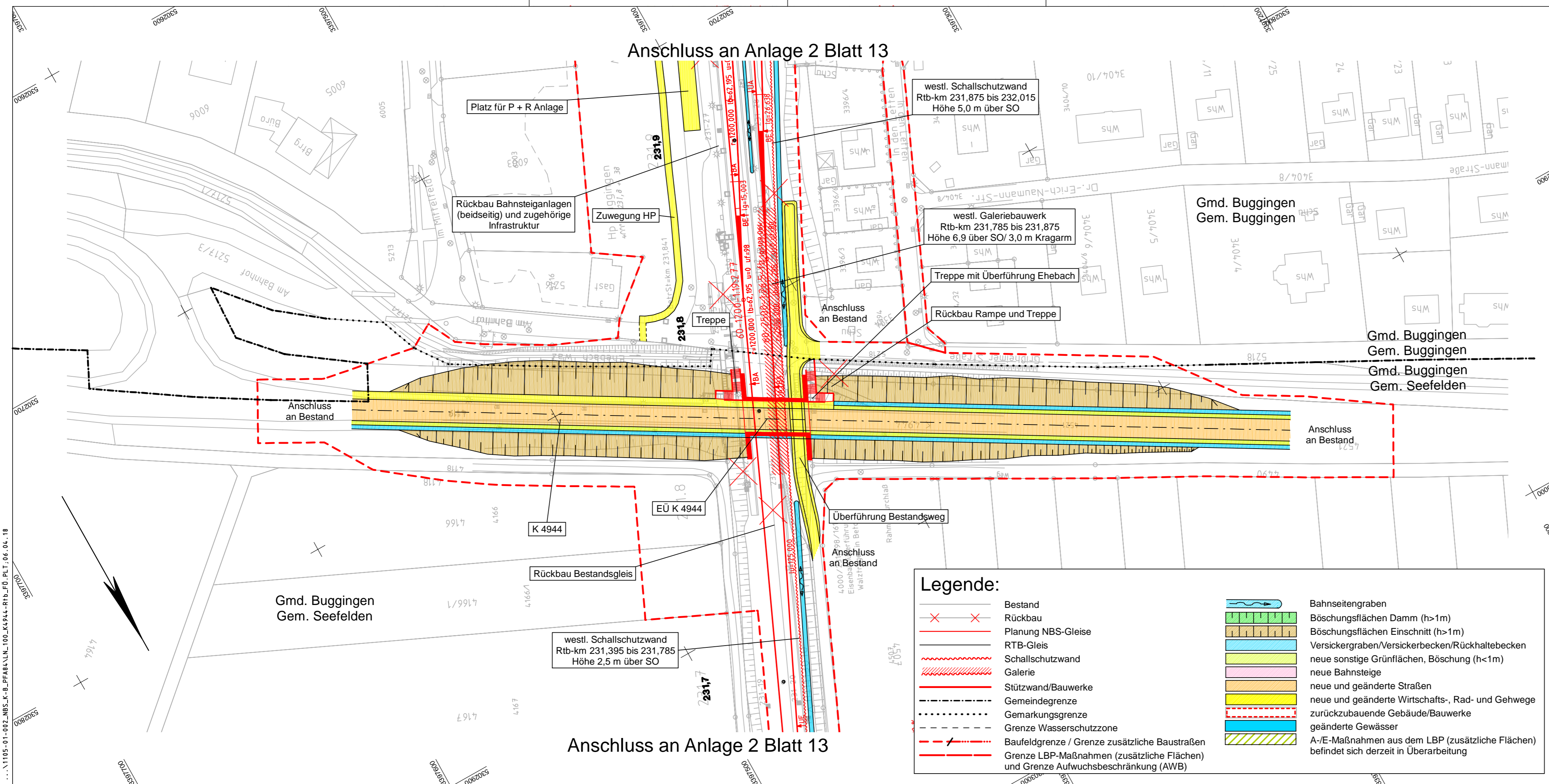
| | | |
|--|---|--|
| Planverfasser: Ingenieurgemeinschaft Schüler-Plan - Sweco GmbH Schüler-Plan Ingenieurgesellschaft mbH Lindleystraße 11 60314 Frankfurt am Main Telefon 069/968 857-0 Telefax 069/968 857-99 | Sweco GmbH Hanauer Landstraße 135-137 60314 Frankfurt am Main Telefon 069/959 21-0 Telefax 069/959 21-437 | Höhensystem: DHHN 92 Koordinatensystem: Gauß-Krüger, GK3 Ursprungsplan: Blattgröße: 780 x 297 Maßstab: 1:1.000 |
|--|---|--|

Vorhaben: **Ausbau- und Neubaustrecke Karlsruhe - Basel**
StA 8 Kenzingen - Müllheim, Strecke 4280
PfA 8.4 Bad Krozingen - Müllheim, km 216,897 - 235,780 (Str. 4280, NBS)
bzw. km 231,200 - 235,780 (Str. 4000, ABS)

Planart: Lageplan
Planinhalt:

K4944
ABS-km 231,792

Anschluss an Anlage 2 Blatt 13



Legende:

- | | | | |
|--|--|--|---|
| | Bestand | | Bahnseitengraben |
| | Rückbau | | Böschungflächen Damm (h>1m) |
| | Planung NBS-Gleise | | Böschungflächen Einschnitt (h>1m) |
| | RTB-Gleis | | Versickergraben/Versickerbecken/Rückhaltebecken |
| | Schallschutzwand | | neue sonstige Grünflächen, Böschung (h<1m) |
| | Galerie | | neue Bahnsteige |
| | Stützwand/Bauwerke | | neue und geänderte Straßen |
| | Gemeindegrenze | | neue und geänderte Wirtschafts-, Rad- und Gehwege |
| | Gemarkungsgrenze | | zurückzubauende Gebäude/Bauwerke |
| | Grenze Wasserschutzzone | | geänderte Gewässer |
| | Baufeldgrenze / Grenze zusätzliche Baustraßen | | A-/E-Maßnahmen aus dem LBP (zusätzliche Flächen) |
| | Grenze LBP-Maßnahmen (zusätzliche Flächen) und Grenze Aufwuchsbeschränkung (AWB) | | befindet sich derzeit in Überarbeitung |

Anschluss an Anlage 2 Blatt 13

... \1105-01-002_NBS_K-B_PFA84_VLN_100_K4944_RtB_FU_PLT_06_04_18