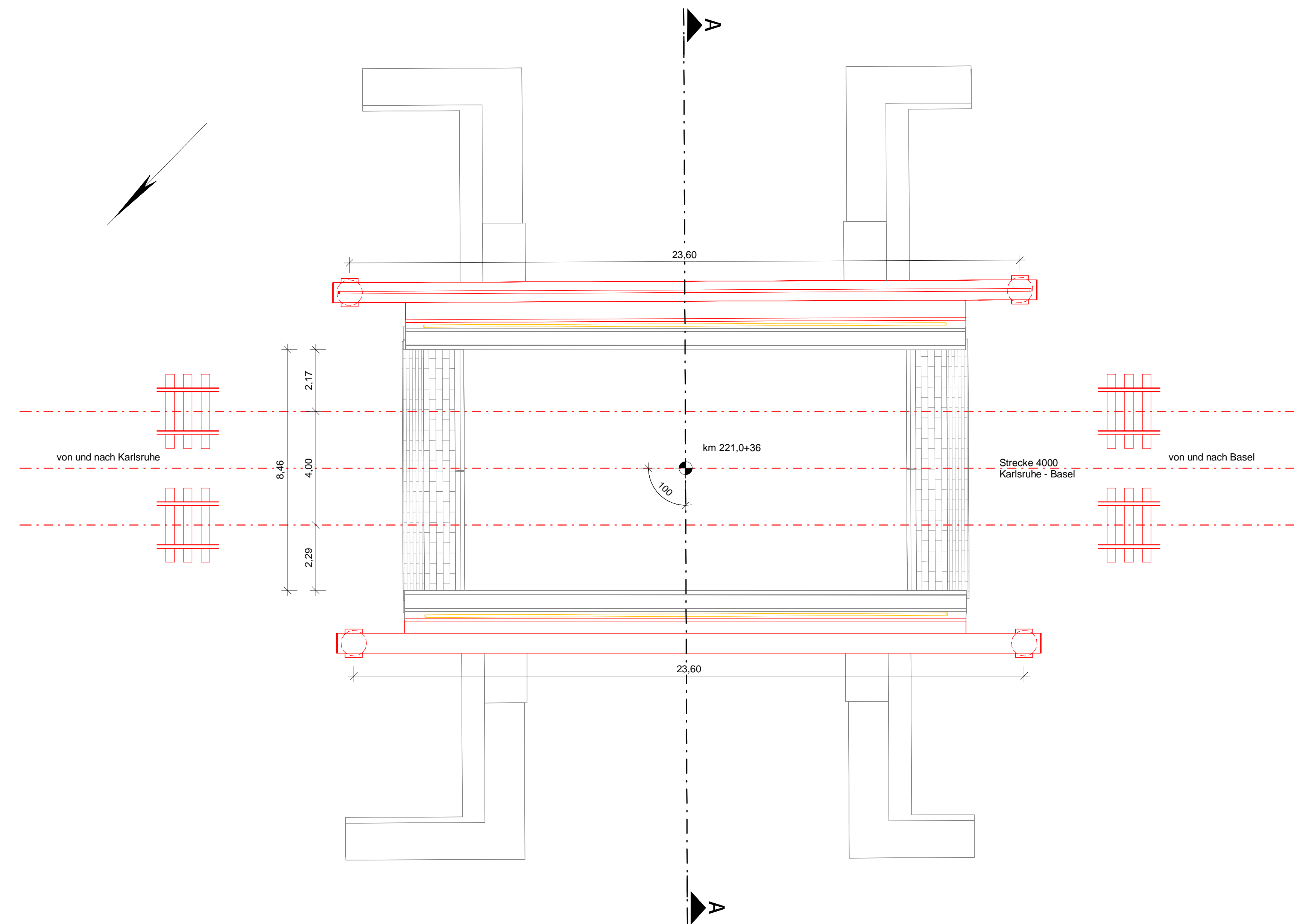
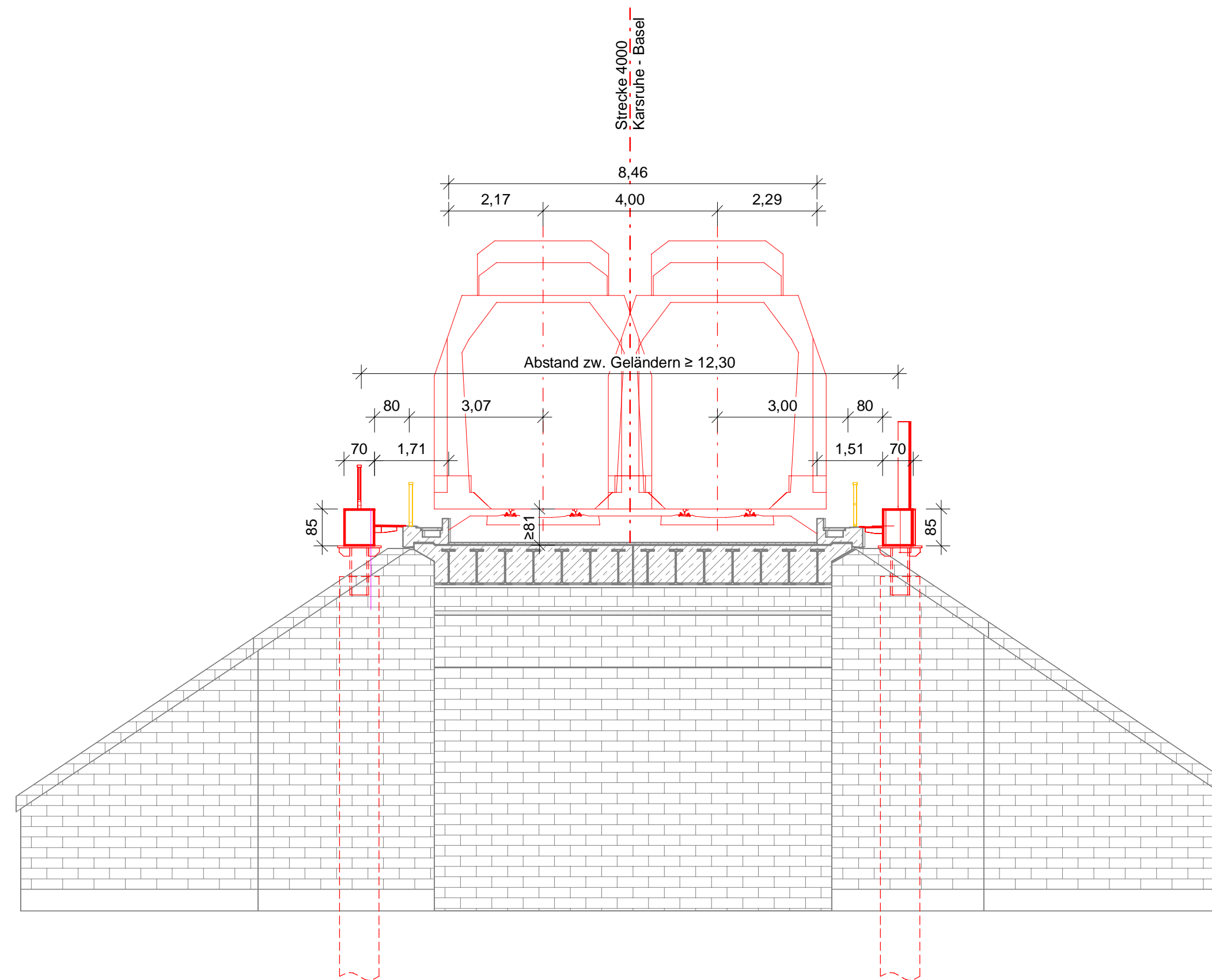


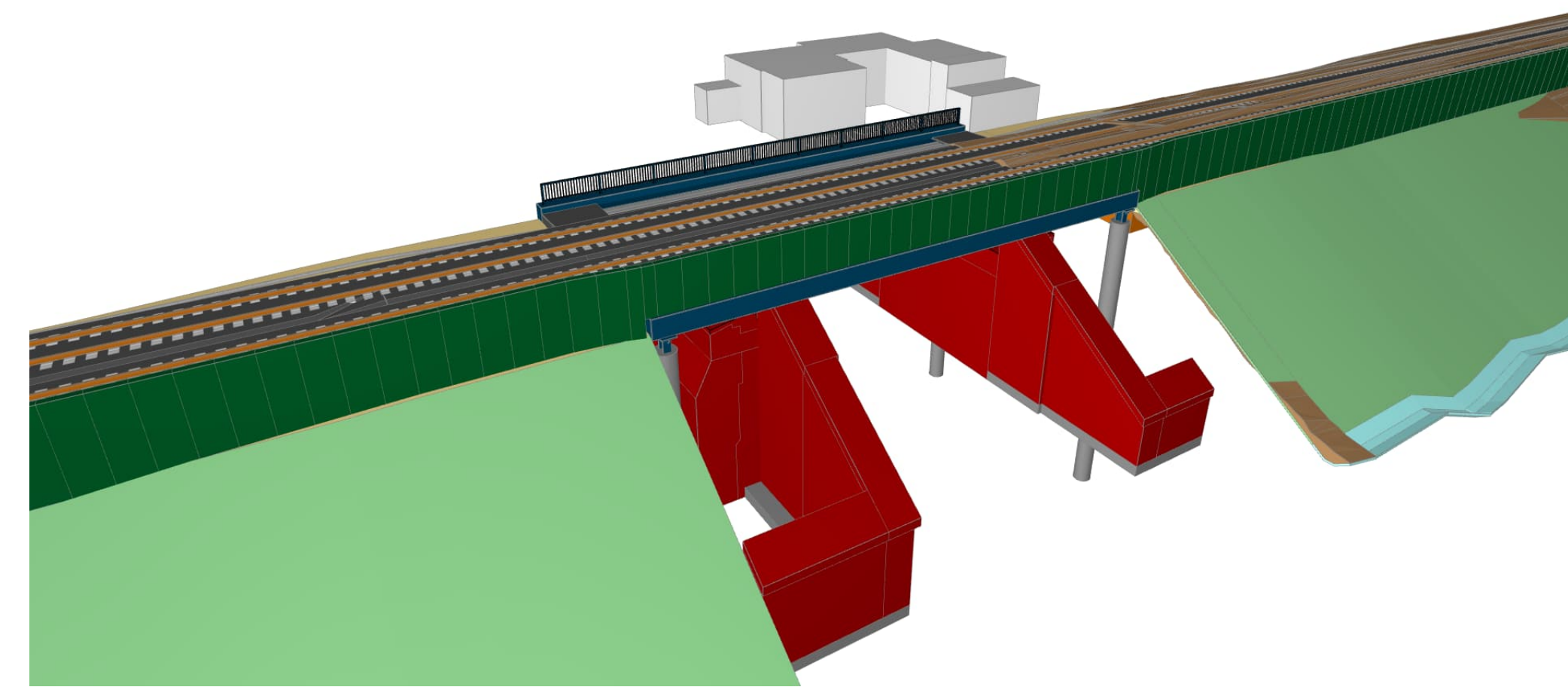
Grundriss Unterbau  
1:100






Querschnitt A-A  
1:100



Draufsicht Endzustand  
von Westen , o.M.



Legende	
	Neubau
	Rückbau
	Bestand

Bauwerksdaten	
Bauart	Stahltragwerk
Stützweite	23,60 m / 23,60 m
Lichte Höhe	≥ 4,50 m
Kreuzungswinkel	100 gon
Abstand zw. Geländern	≥ 12,30 m
Brückenfläche	17,4 m <sup>2</sup> / 17,4 m <sup>2</sup>

Bauablauf
<ul style="list-style-type: none"><li>- Abbruch bestehendes Gelände</li><li>- Herstellung Tiefgründungen</li><li>- Einheben und Montage Torsionsbalken</li><li>- Montage Lärmschutzwand</li></ul>

